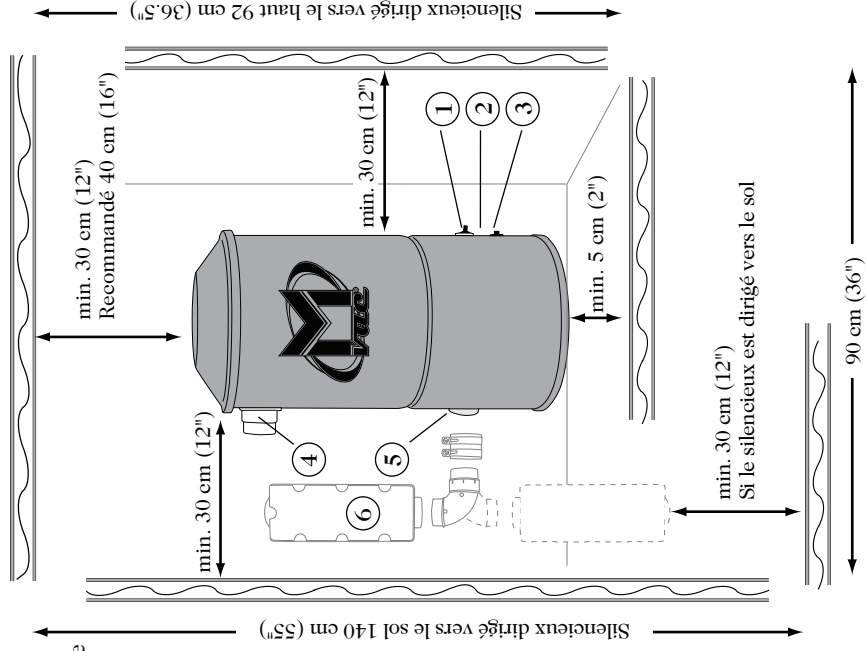


PRÉFACE

Votre nouvel appareil Mvac a été conçu et fabriqué à Blainville, Québec par le plus grand fabricant d'aspirateur central au Canada. Nous tenons à vous remercier de la confiance que vous nous accordez. Nos 45 ans d'expérience dans le domaine nous permettent de vous offrir un produit de haute qualité, à la fine pointe de la technologie et la garantie d'une entière satisfaction. Grâce à un réseau de professionnels possédant toutes les qualifications nécessaires pour bien vous servir, nous demeurons près de vous où que vous soyez. N'hésitez pas à nous contacter en cas de besoin, pour connaître le Centre de Service Mvac autorisé de votre région.

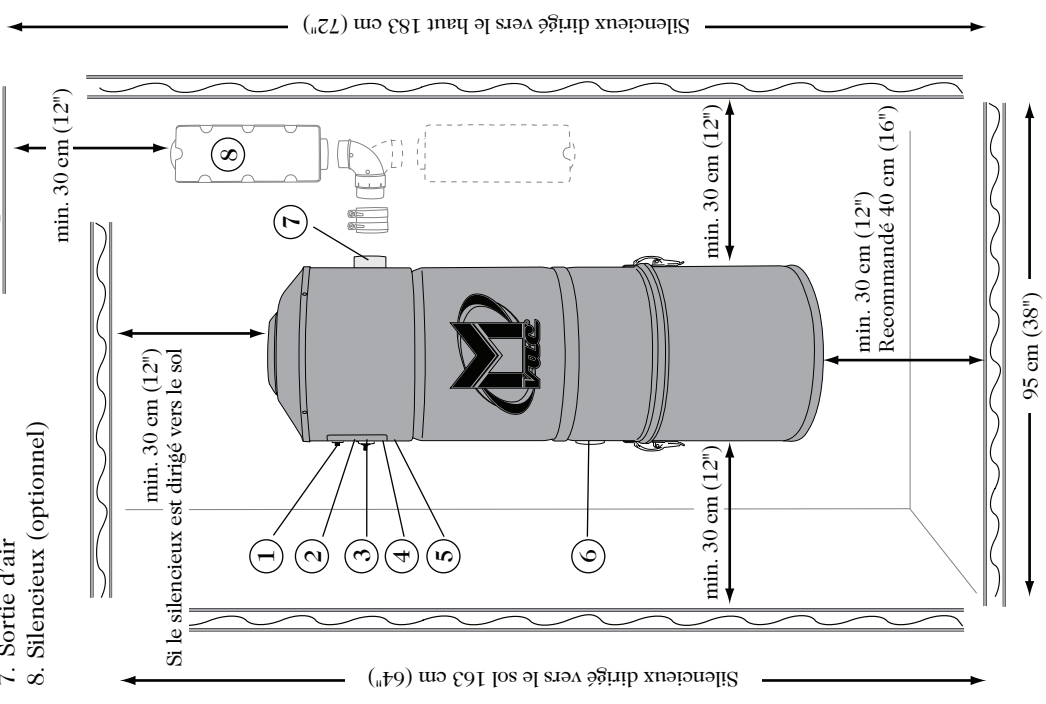
SCHEMATIQUE – M4

1. Disjoncteur
2. Connecteur bas voltage
3. Numéro de série
4. Entrée d'air
5. Sortie d'air
6. Silencieux (optionnel)



SCHEMATIQUE – AUTRES MODÈLES

1. Disjoncteur
2. Remise en circuit (modèles M9, M10, M11 et M12)
3. DEL (modèles M9, M10, M11 et M12)
4. Connecteur bas voltage
5. Numéro de série
6. Entrée d'air
7. Sortie d'air
8. Silencieux (optionnel)



À l'aide de la plaque de montage fournie avec votre aspirateur, fixer votre unité au mur (**figure 1**) à une hauteur qui permet un accès facile pour l'entretien du filtre, de la cuve et/ou du sac. Voir pages 6 et 7.

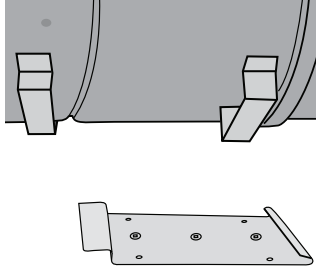


figure 1

Les connexions au système de tuyauterie ne requierent qu'un outillage de base : une boîte à onglets et une petite scie ou un coupe-conduits (**figure 2**). Voir pages 9 et 10 pour des conseils sur l'installation de la tuyauterie. Pour simplifier la tâche, les « ensembles d'installation », incluant les raccords, la colle, le fil bas voltage ainsi qu'un livret d'instructions, sont disponibles chez les Centres de Service Mvac.

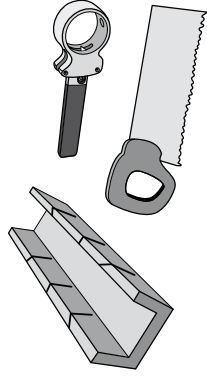


figure 2

Contrairement à tous les autres joints de tuyauterie, **ne pas coller en permanence le dernier raccord à votre unité**. Les appareils Mvac sont munis d'un raccord d'entrée d'air ajustable (**figure 3**), assurant ainsi l'étanchéité requise au bon fonctionnement de l'appareil.

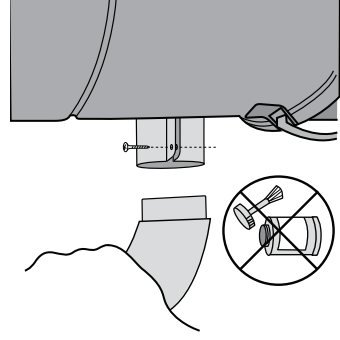
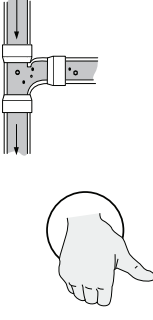
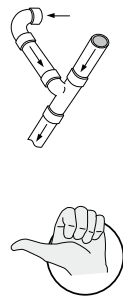
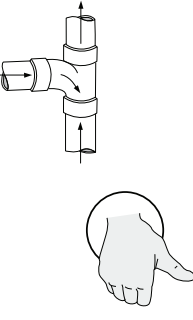
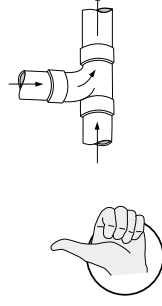
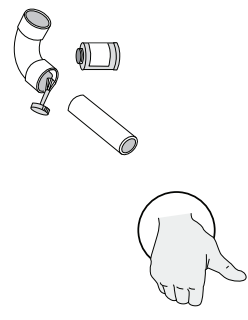
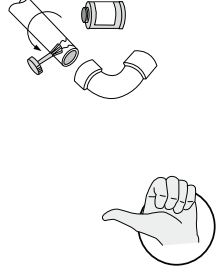
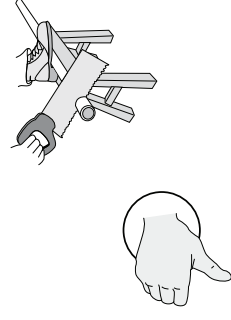
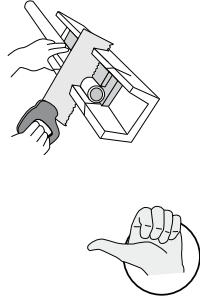
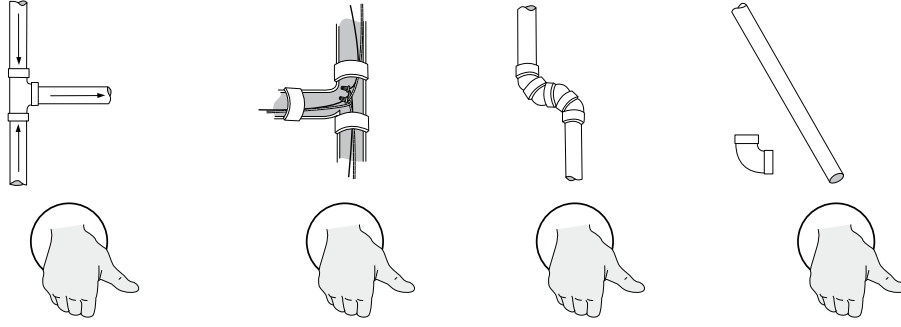
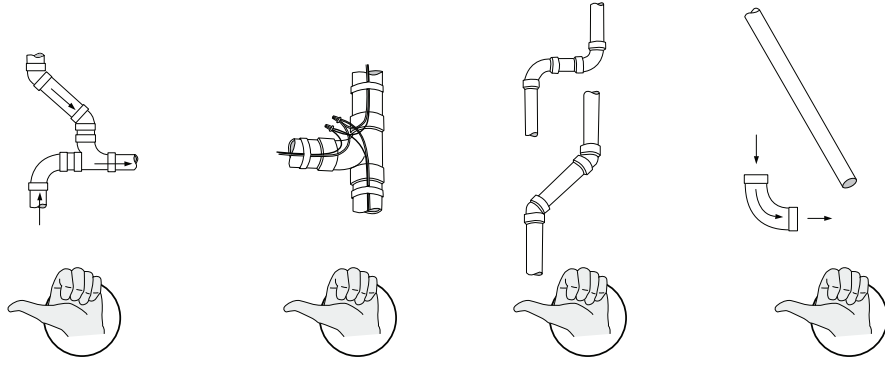


figure 3

INSTALLATION DE LA TUYAUTERIE





INSTALLATION DES PRISES

Nous vous recommandons de respecter le principe de la polarité électrique lors de l'installation des prises murales. Vérifier que le fil connecté dans la borne A de la prise 1 est le même qui est connecté à la borne A de la prise 2, et ainsi de suite. Ne pas inverser les fils.

